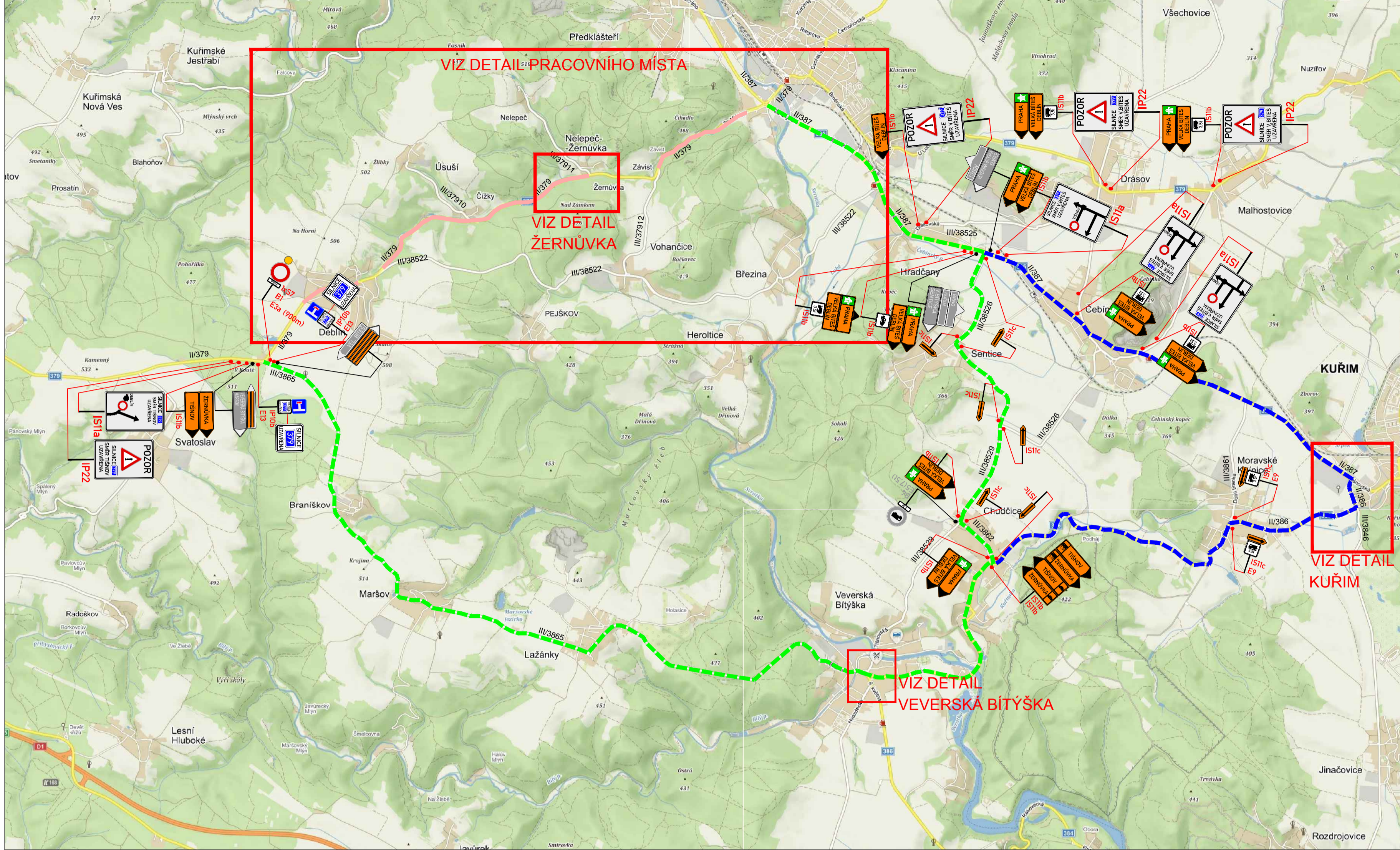
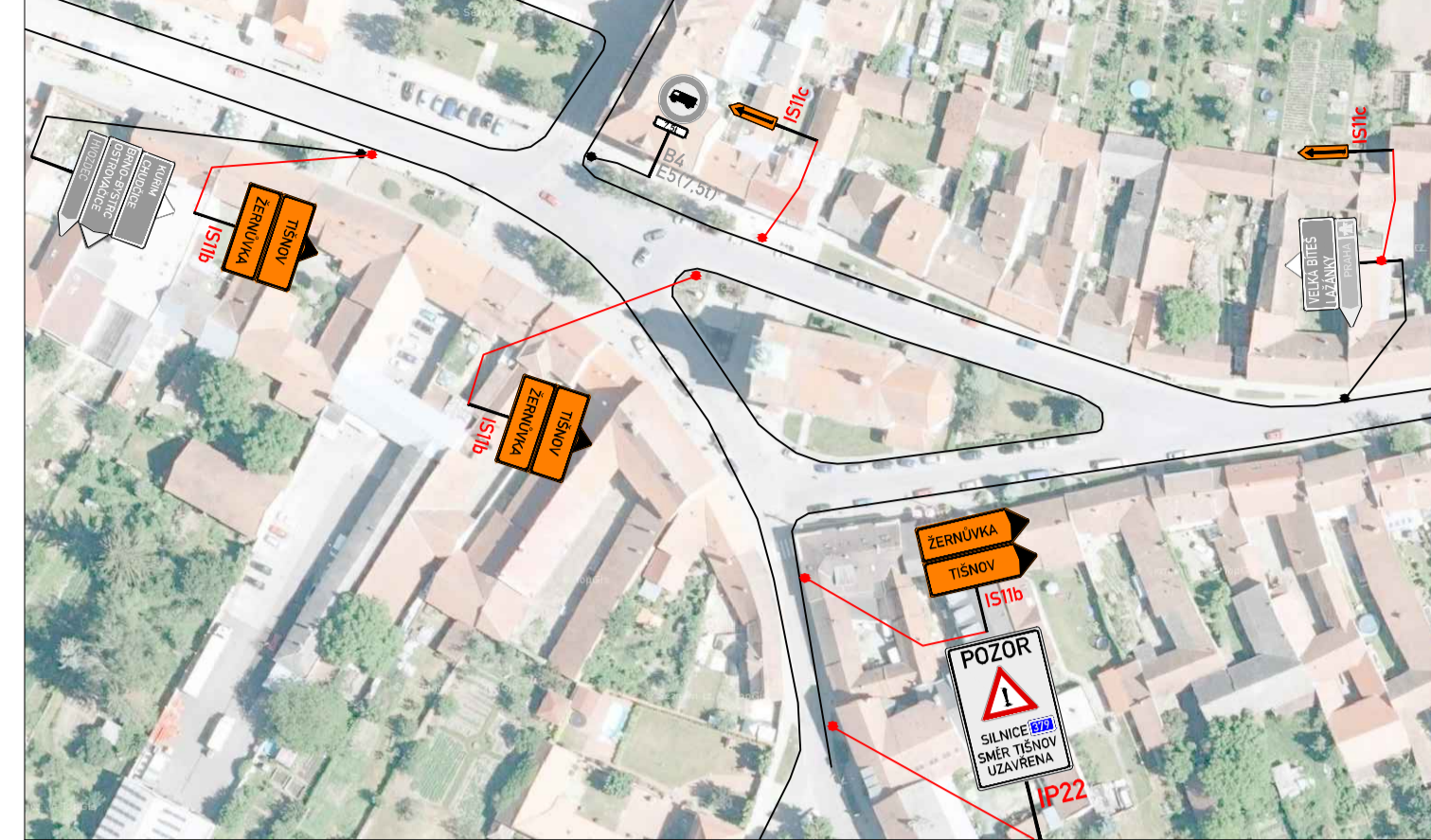


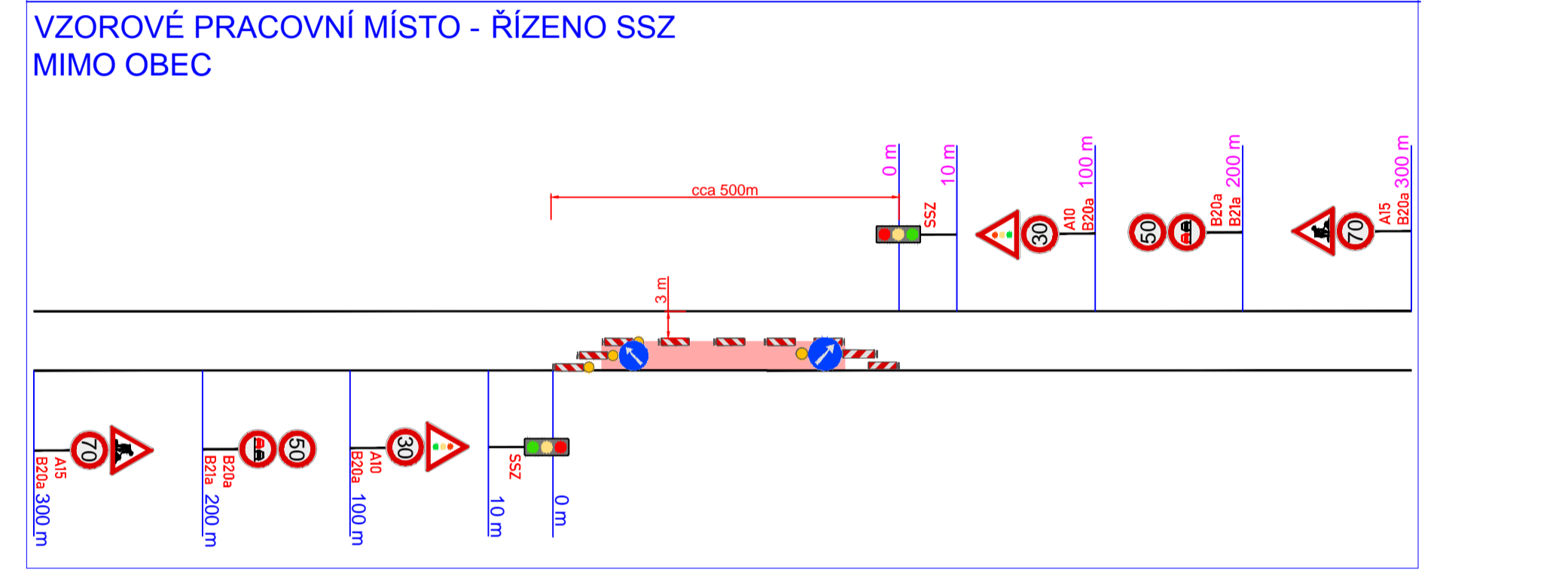
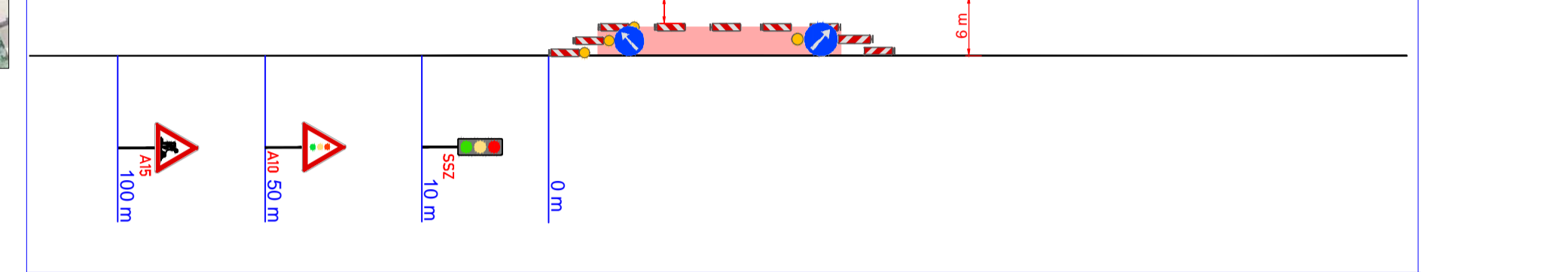
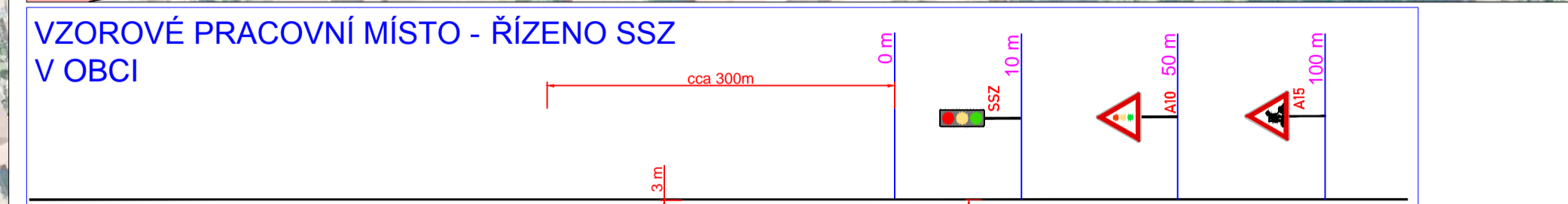
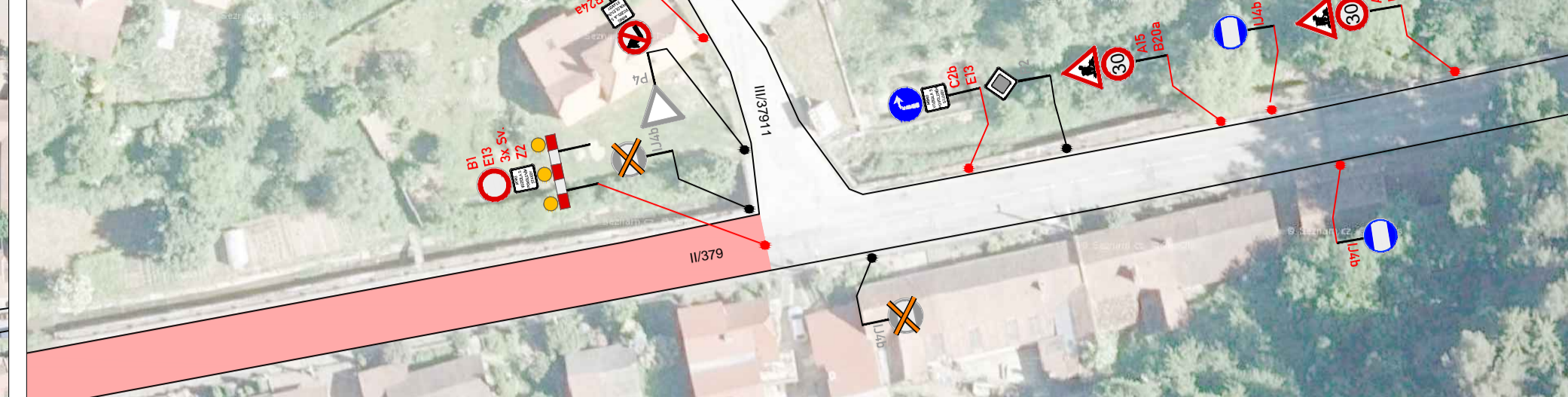
SITUACE OBJÍZDNÉ TRASY



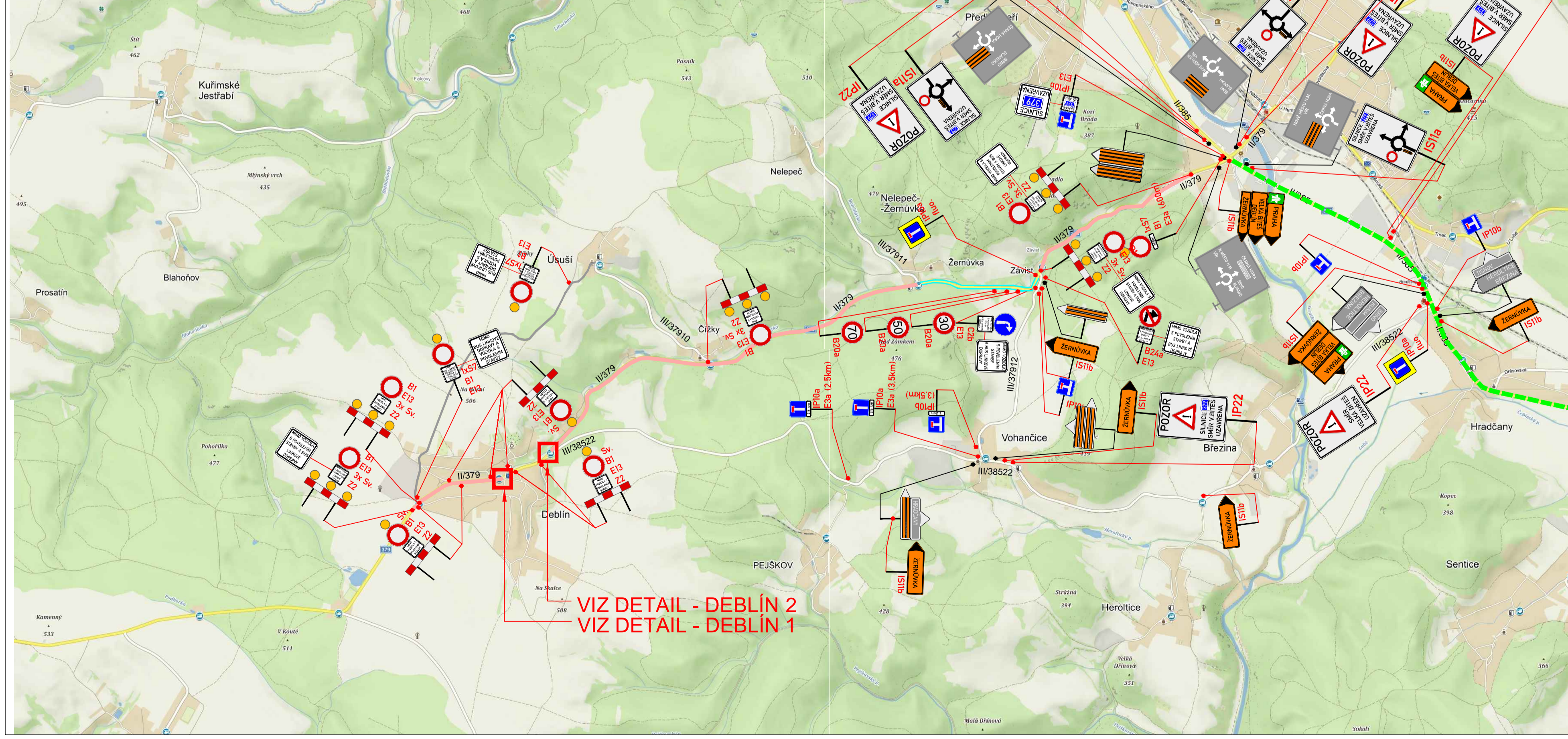
DETAIL - VEVERSKÁ BITÝŠKA



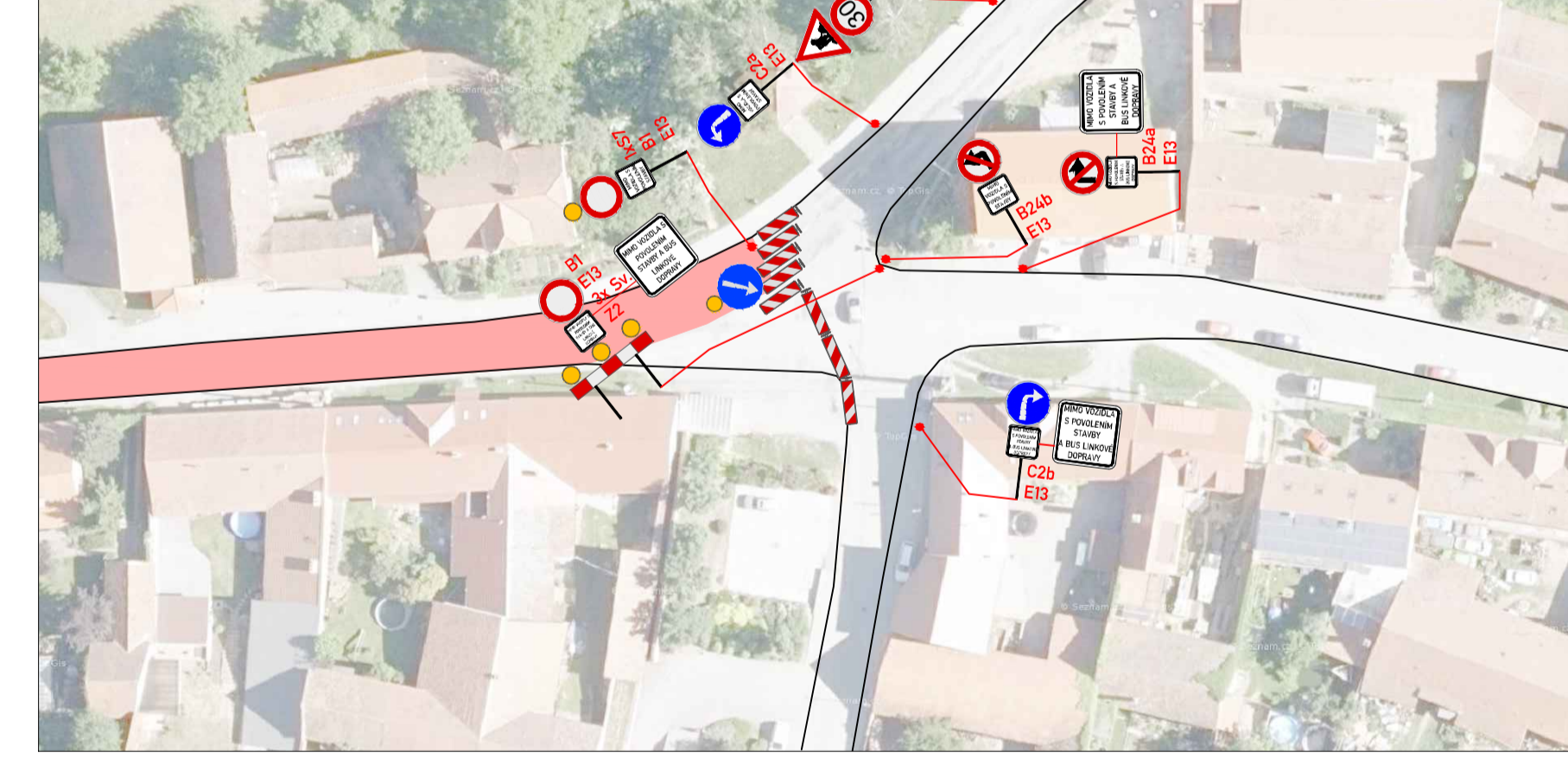
DETAIL - ŽERNŮVKA



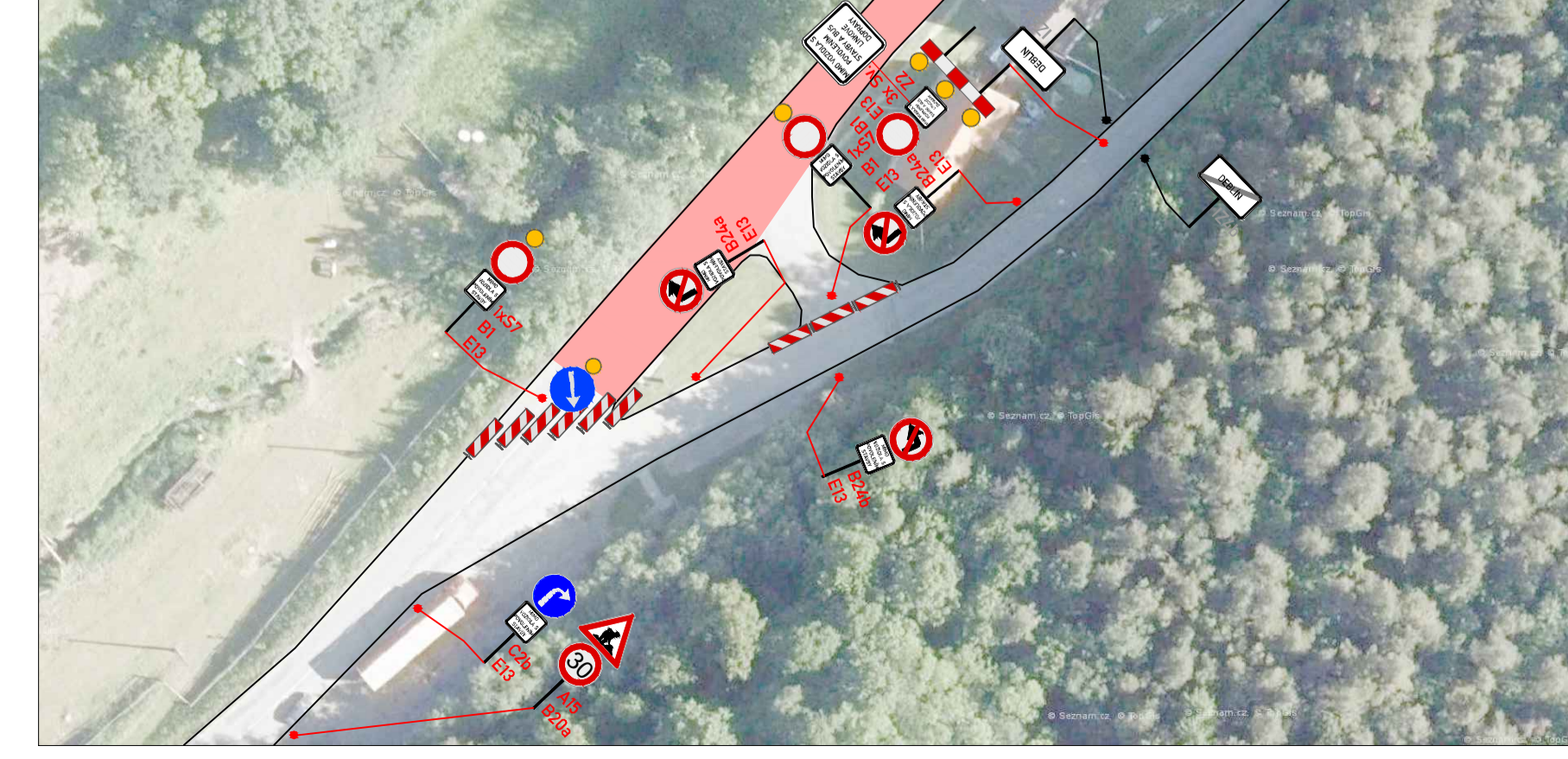
DETAIL PRACOVNÍHO MÍSTA



DETAIL - DEBLÍN 1



DETAIL - DEBLÍN 2



LEGENDA:

	PŘECHODNÉ DOPRAVNÍ ZNAČENÍ		PRACOVNÍ MÍSTO
	STÁVÁJÍCÍ DOPRAVNÍ ZNAČENÍ		TEXT DODATKOVÉ TABULKY
	STÁVÁJÍCÍ DOPRAVNÍ ZNAČENÍ DOČASNĚ ZRUŠENÉ		ÚSEK PRACOVNÍHO MÍSTA ŘÍZENÉHO SSZ
	OBJÍZDNÁ TRASA PRO VOZIDLA DO 3,5t		
	OBJÍZDNÁ TRASA PRO VOZIDLA NAD 3,5t		
	OBJÍZDNÁ TRASA PRO AUTOBUSY LINKOVÉ DOPRAVY		

POZNÁMKA:  
 - Umístění přechodného dopravního značení dle TP 6.66 (Zásady pro označování pracovišť na pozemních komunikacích)  
 - Stávající dopravní značení v rozporu s přechodnou úpravou provozu bude zneplatněno škrtnutím nebo zakrytím.

POVRZENÍ PLATNOSTI PROJEKTOVÉ DOKUMENTACE:

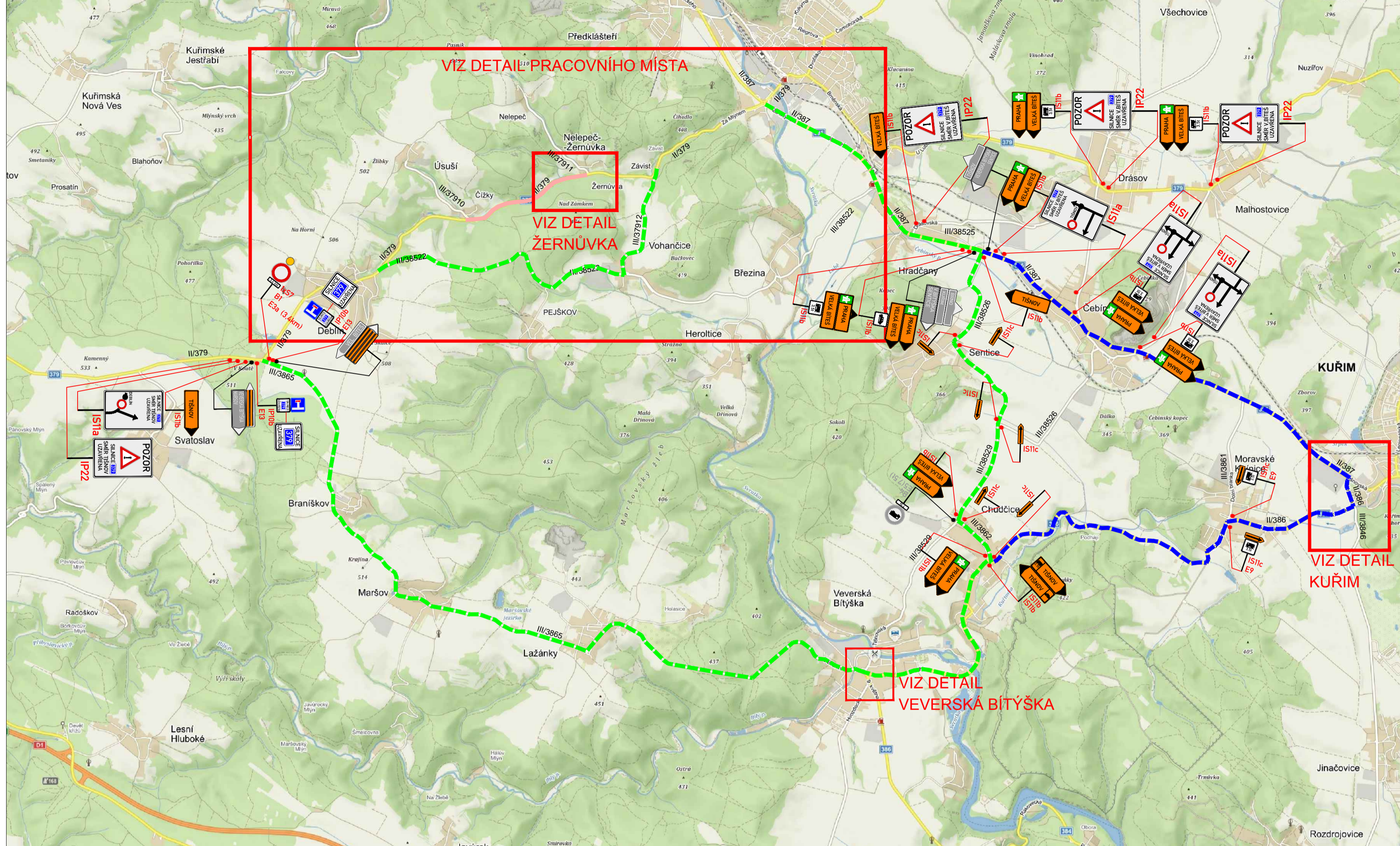
--	--

FÁZE 2

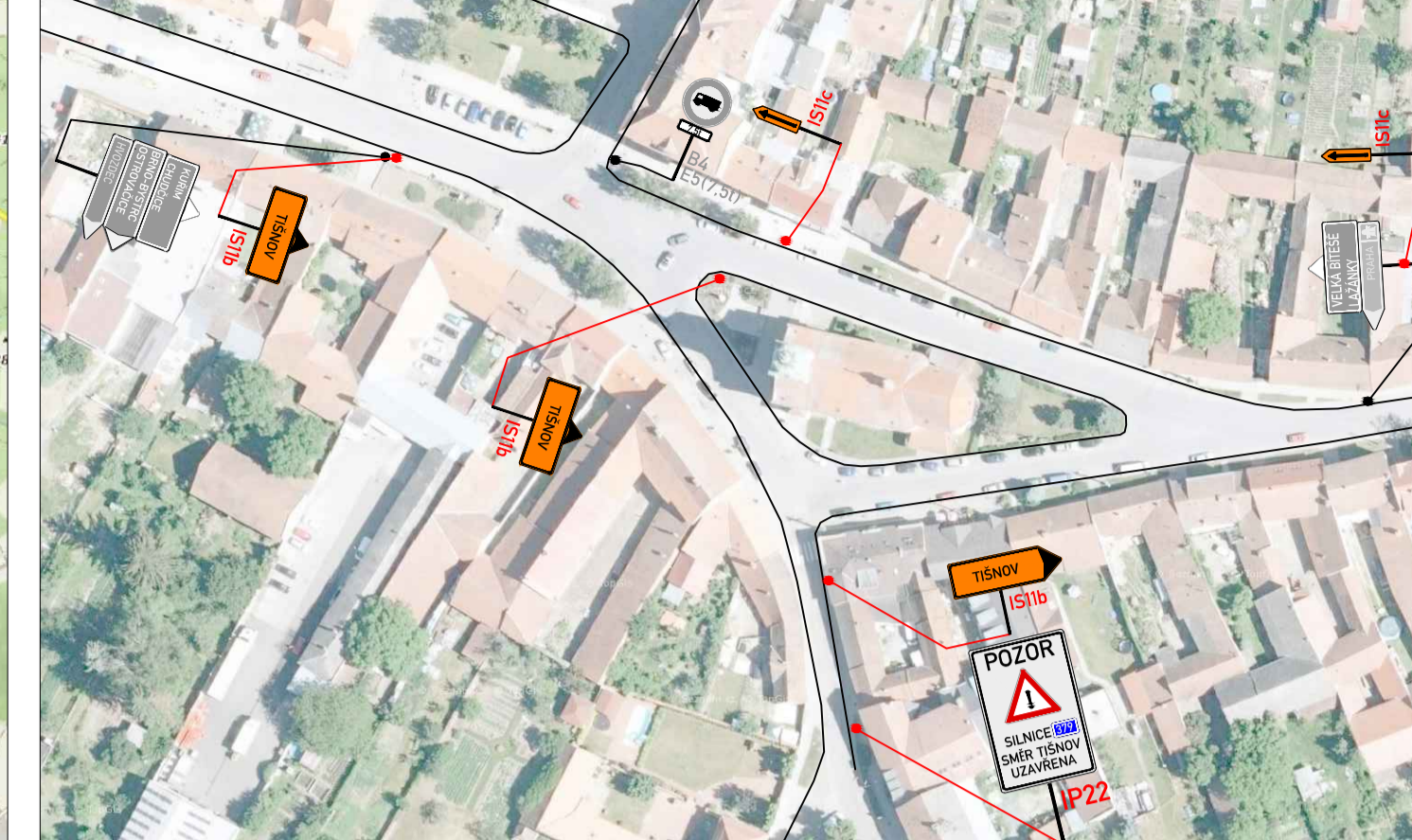
Typopisatel: Petr BEDNÁR vedoucí projektant Petr BEDNÁR	Zpracovatel: Petr BEDNÁR vedoucí projektant Petr BEDNÁR	Rada: Raděk SUCHOMEL ved. 602 593 383	
--	--	---	--

MÍSTO: Deblín - Tišnov	Číslo zak.: 18Z0083
SILNICE: II/379	Formát: 594x1000
STANIČENÍ PRACOVNÍHO MÍSTA: 11,180 - 11,860 / 12,250 - 15,410	Datum: 8.11.2017
AKCE: II/379 DEBLÍN - TIŠNOV	Číslo přílohy: 2
OBSAH: PŘECHODNÉ DOPRAVNÍ ZNAČENÍ	

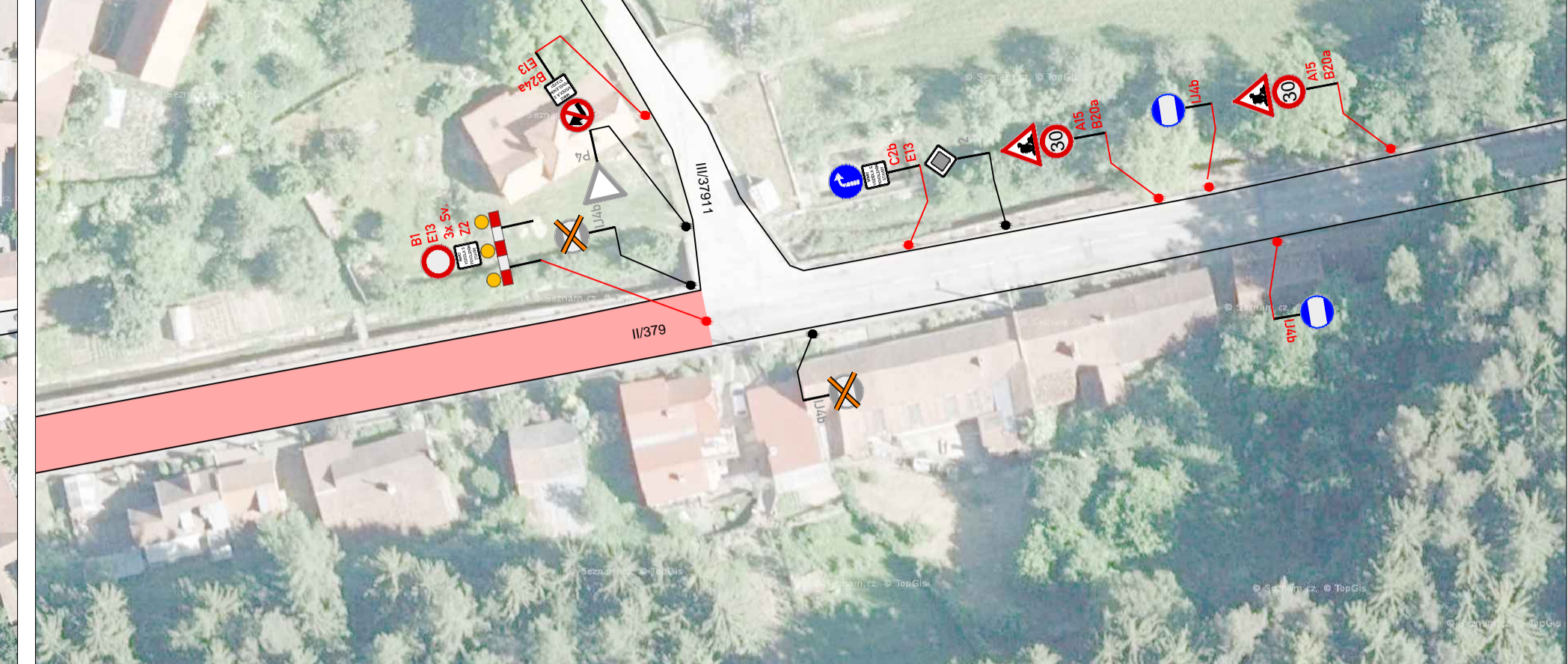
# SITUACE OBJÍZDNÉ TRASY



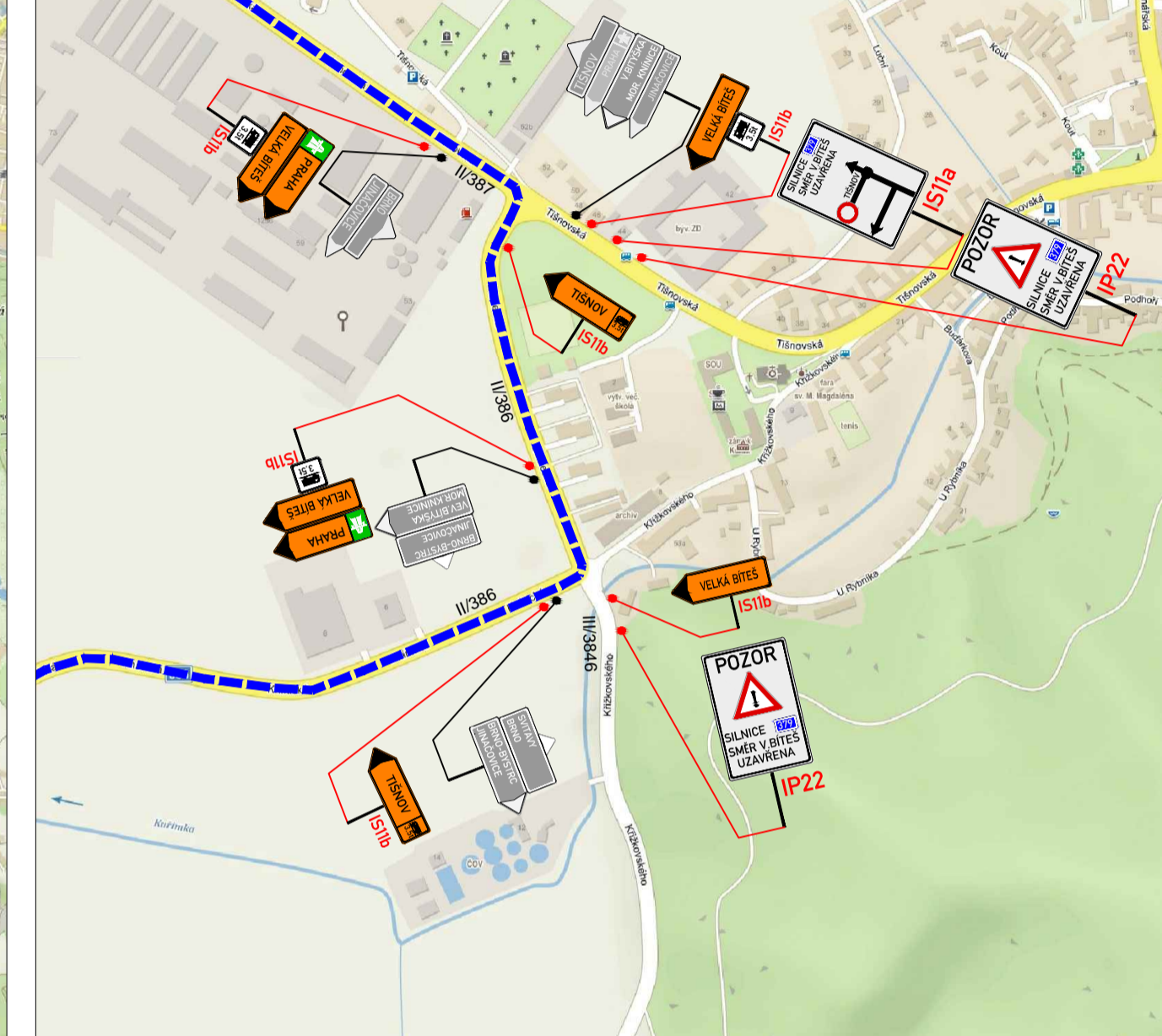
# DETAIL - VEVERSKÁ BITÝŠKA



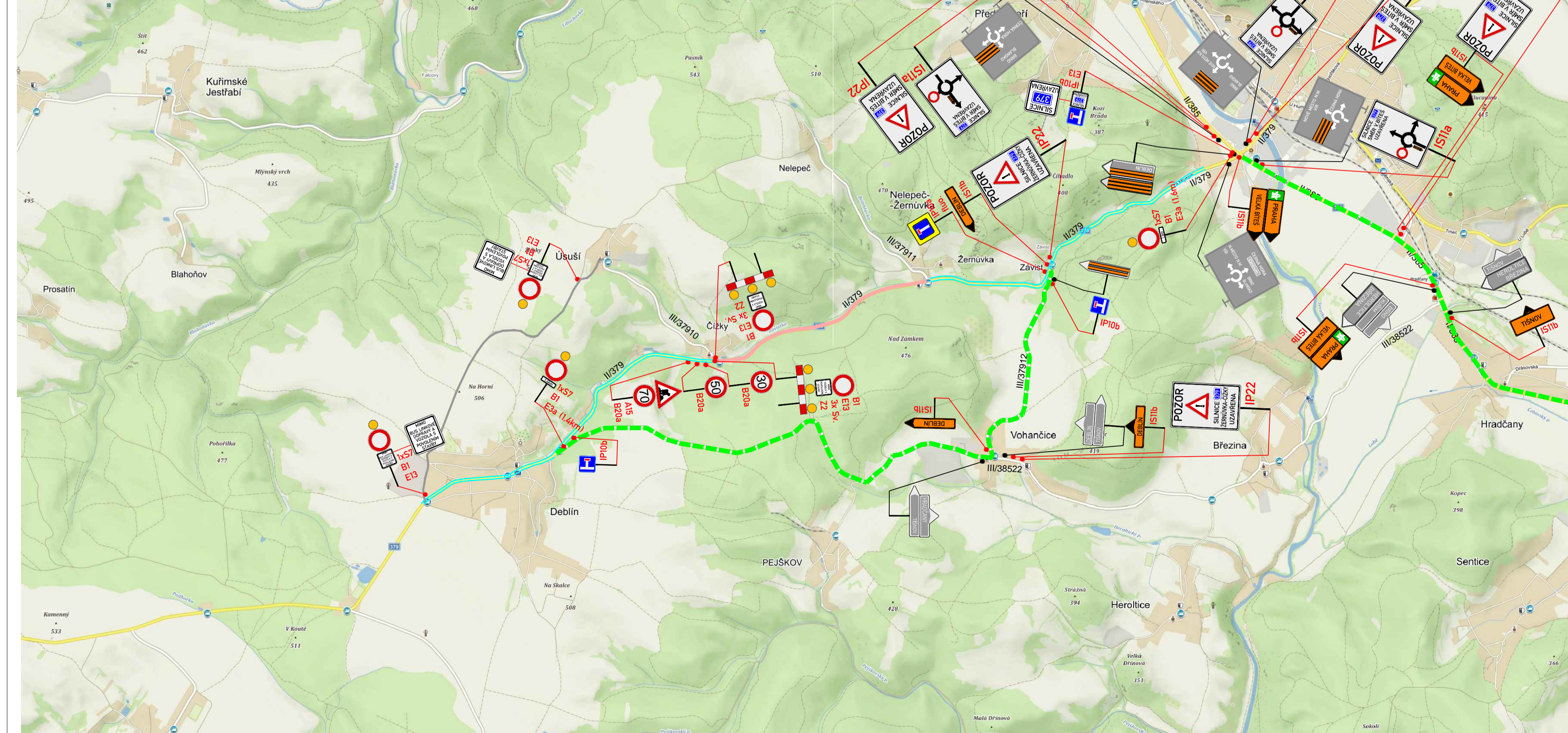
# DETAIL - ŽERNŮVKA



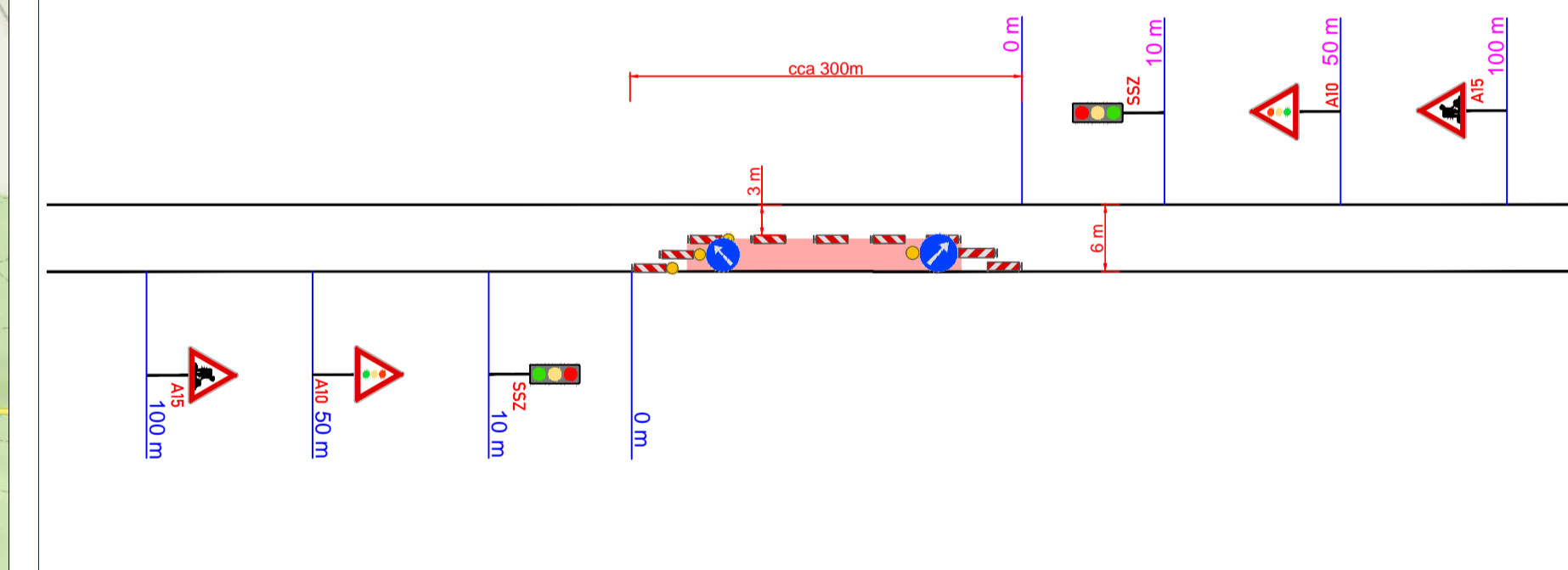
# DETAIL - KUŘIM



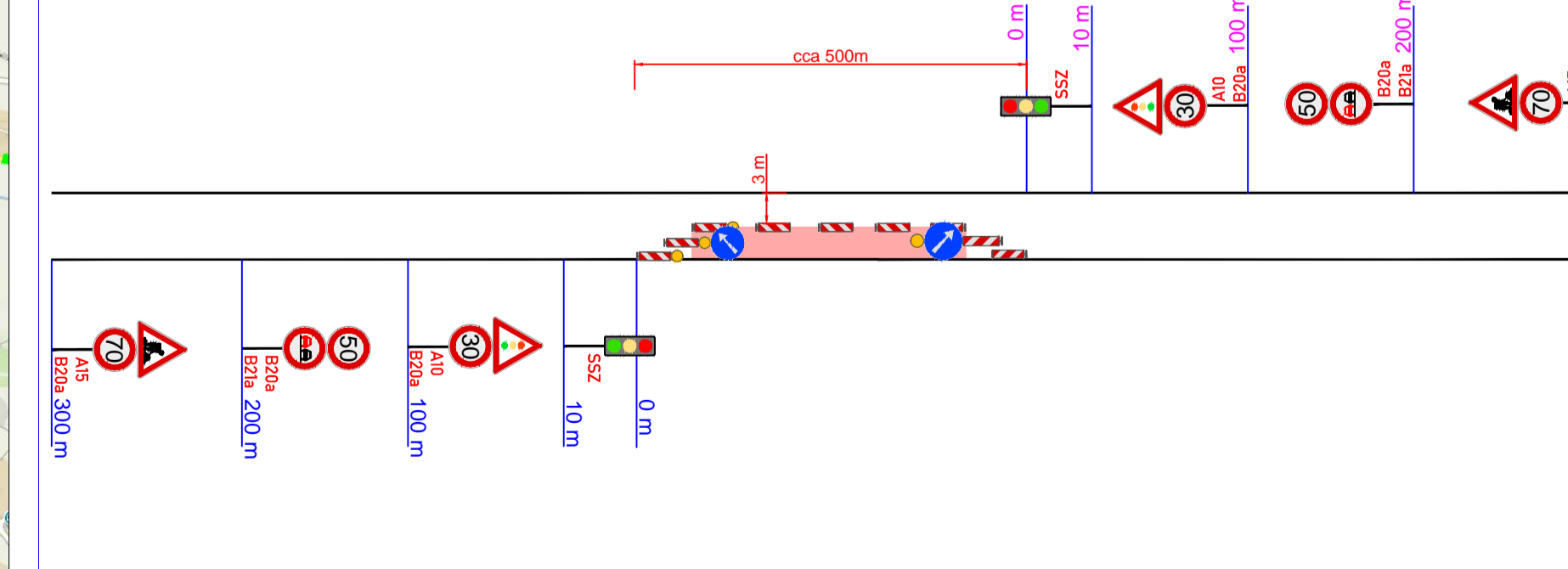
# DETAIL PRACOVNÍHO MÍSTA



## VZOROVÉ PRACOVNÍ MÍSTO - ŘÍZENO SSZ V OBCI



## VZOROVÉ PRACOVNÍ MÍSTO - ŘÍZENO SSZ MIMO OBEČ



ÚSEKY PRACOVNÍCH MÍST PRO DOKONČOVACÍ PRÁCE BUDOU OSAZENY VŽDY MIMO KŘÍŽOVATKY A V DOSTATEČNÝCH VZDÁLENOSTECH OD SEBE (MIMO OBEČ MIN.:300m, V OBCI MIN.:100m)

**LEGENDA:**

	PŘECHODNÉ DOPRAVNÍ ZNAČENÍ		PRACOVNÍ MÍSTO
	STÁVAJÍCÍ DOPRAVNÍ ZNAČENÍ		TEXT DODATKOVÉ TABULKY
	STÁVAJÍCÍ DOPRAVNÍ ZNAČENÍ DOČASNĚ ZRUŠENÉ		ÚSEK PRACOVNÍHO MÍSTA ŘÍZENÉHO SSZ
	OBJÍZDNÁ TRASA PRO VOZIDLA DO 3,5t		
	OBJÍZDNÁ TRASA PRO VOZIDLA NAD 3,5t		
	OBJÍZDNÁ TRASA PRO AUTOBUSY LÍNKOVÉ DOPRAVY		

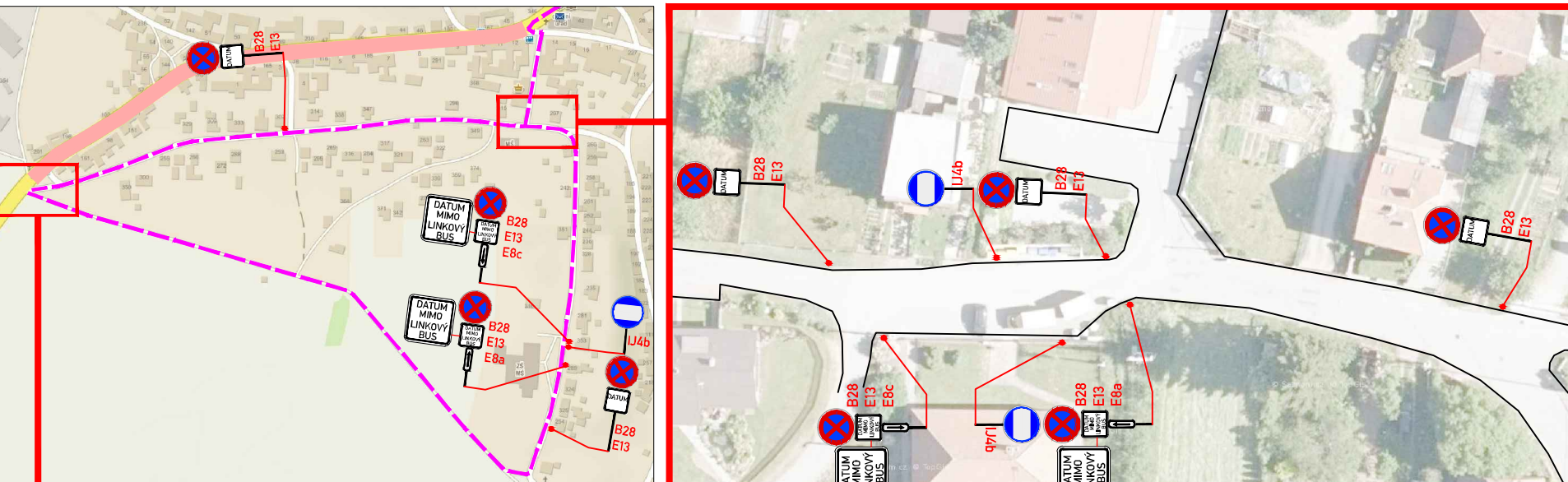
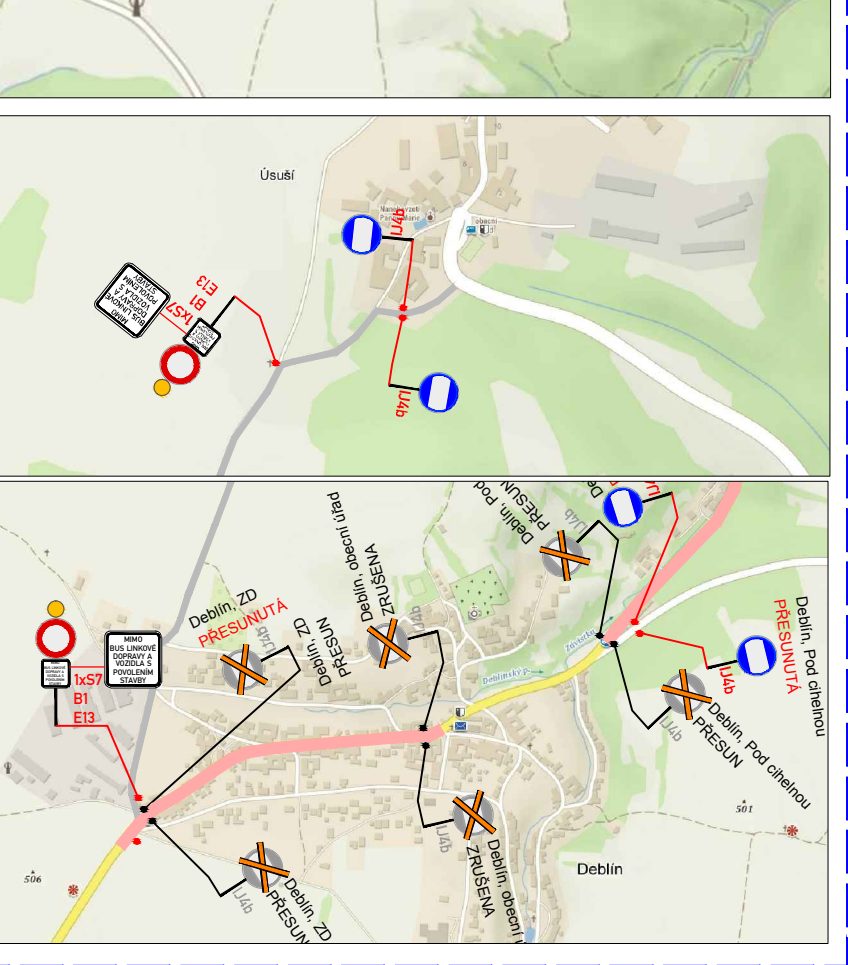
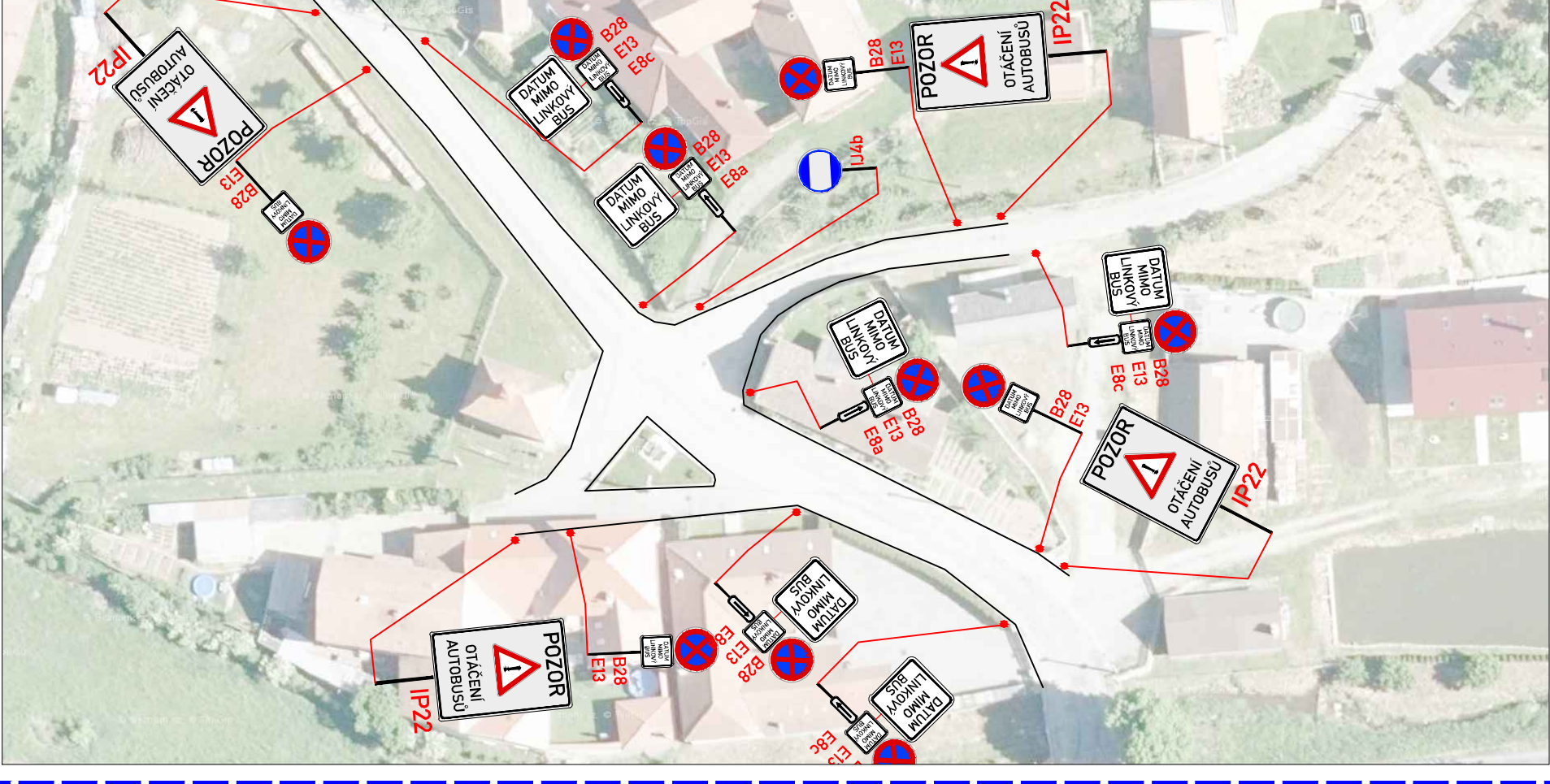
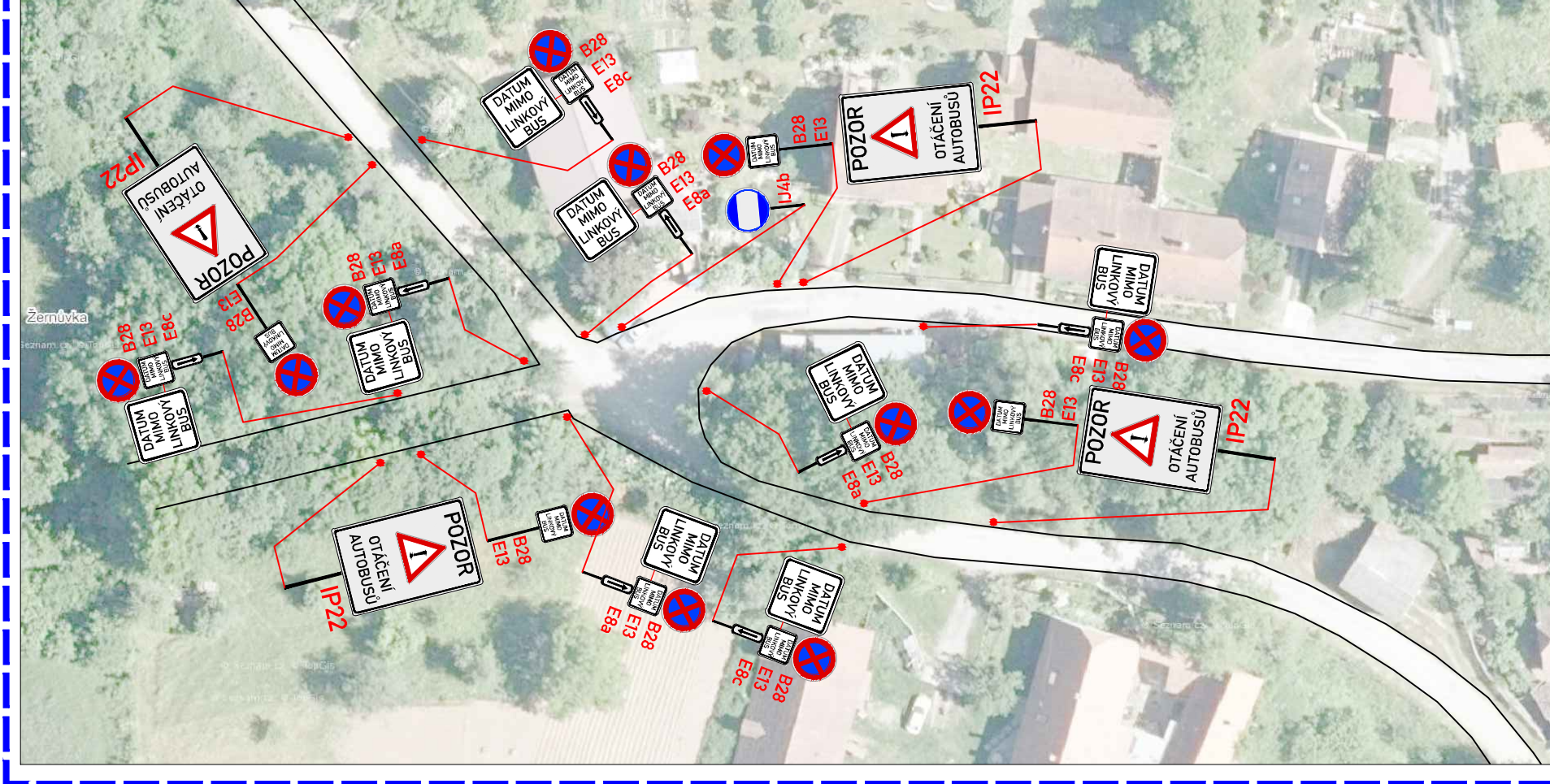
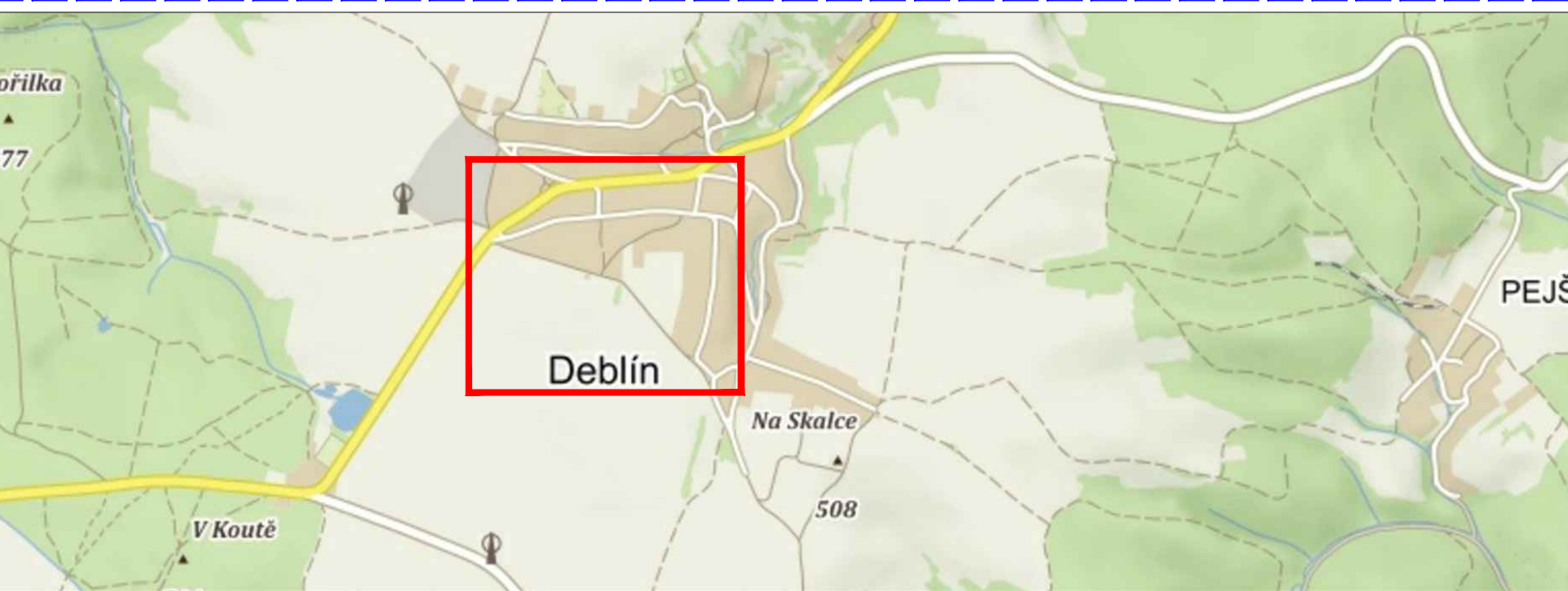
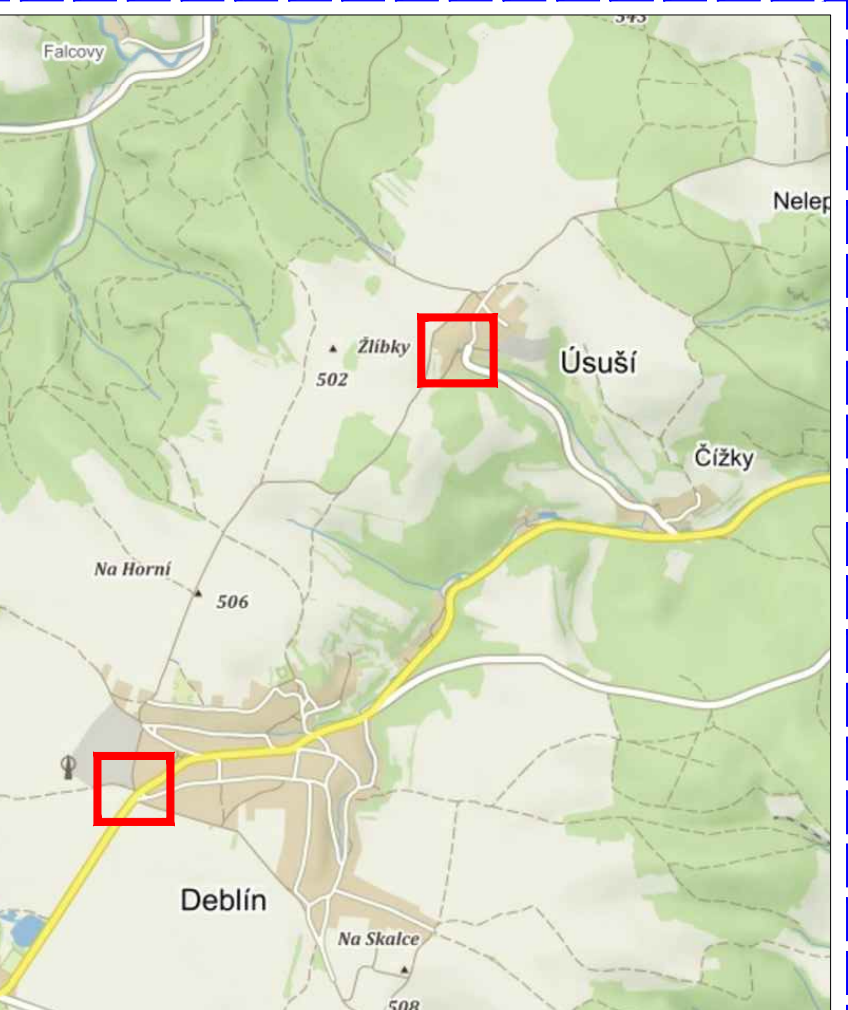
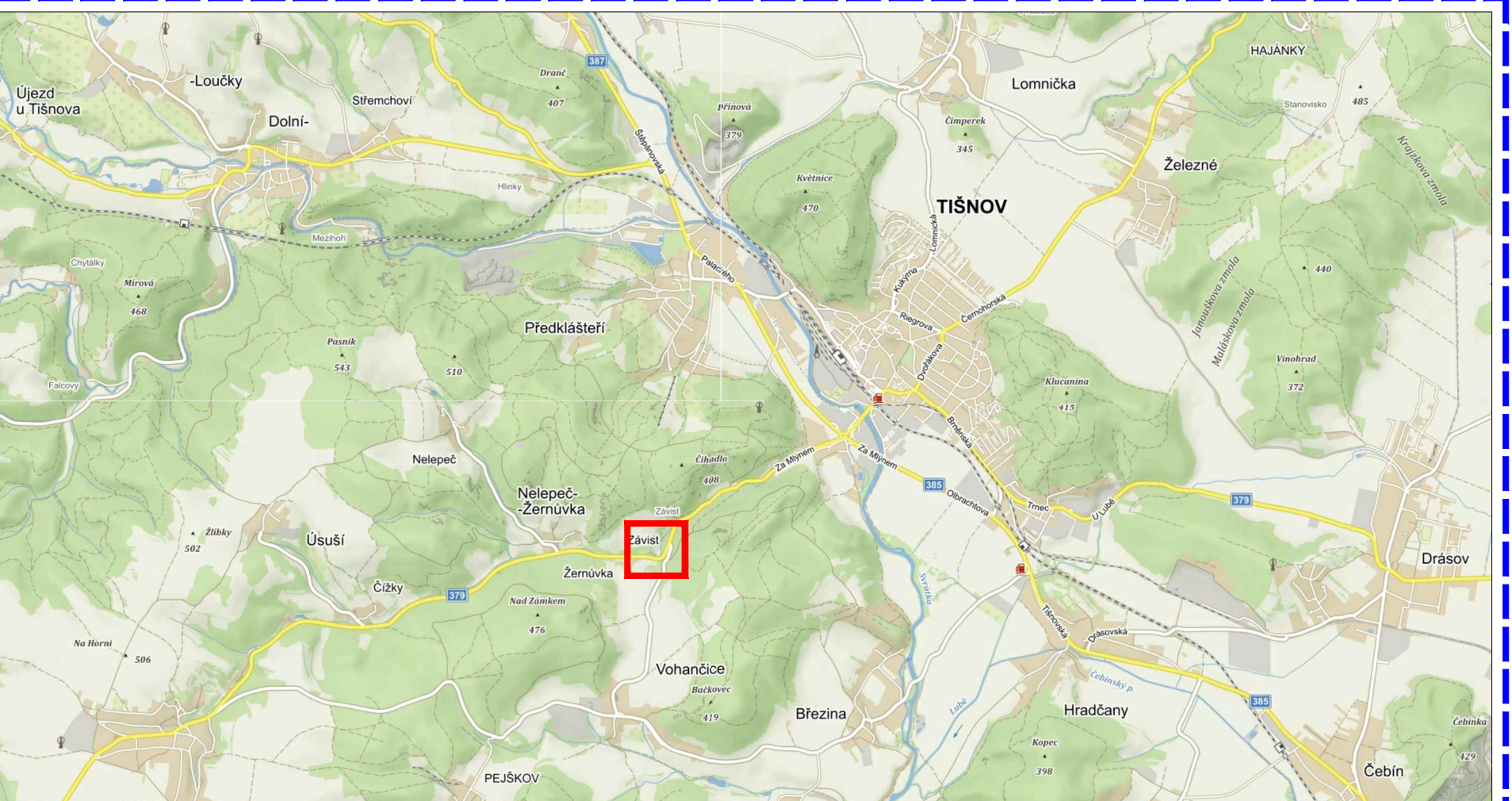
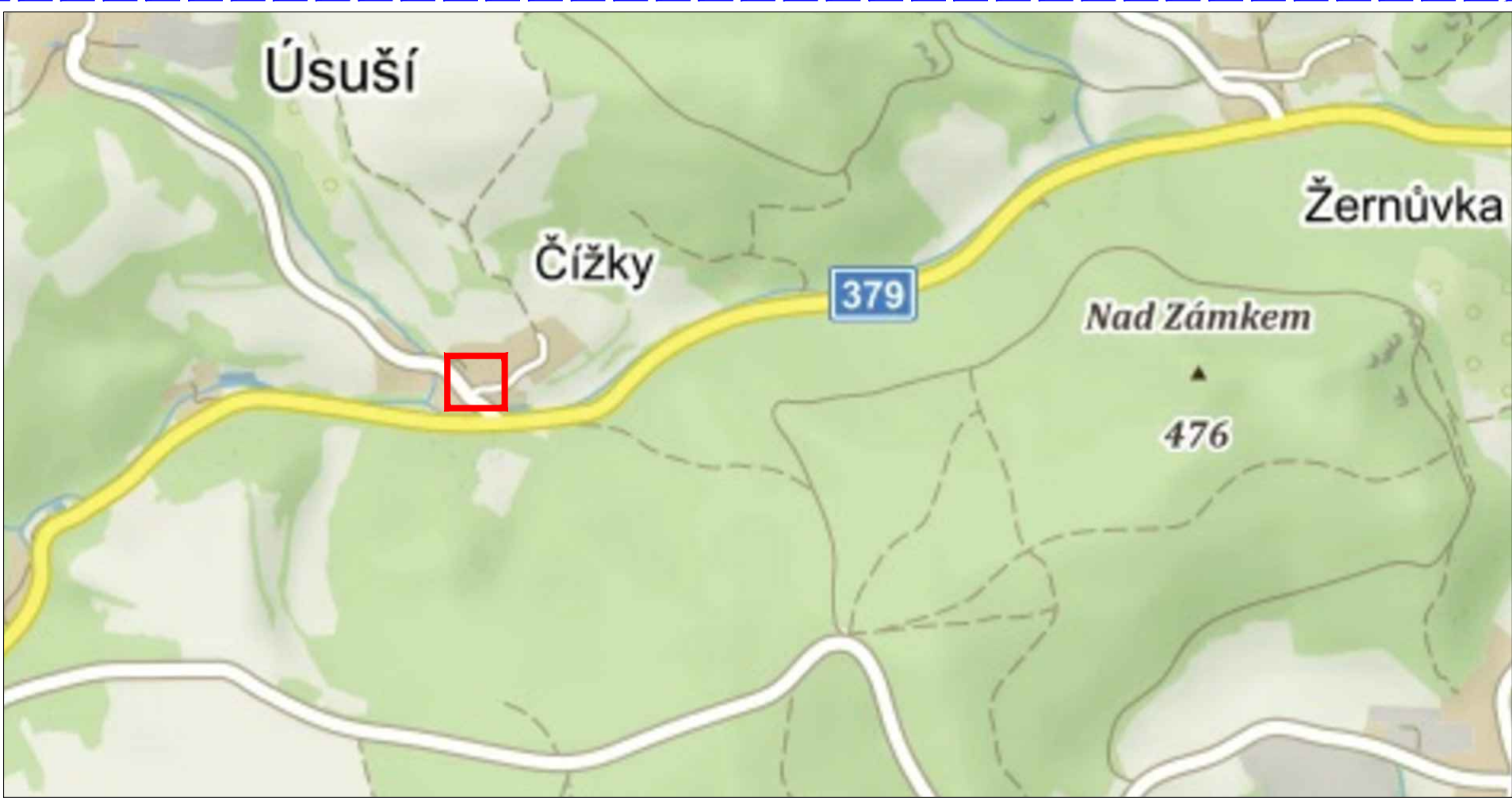
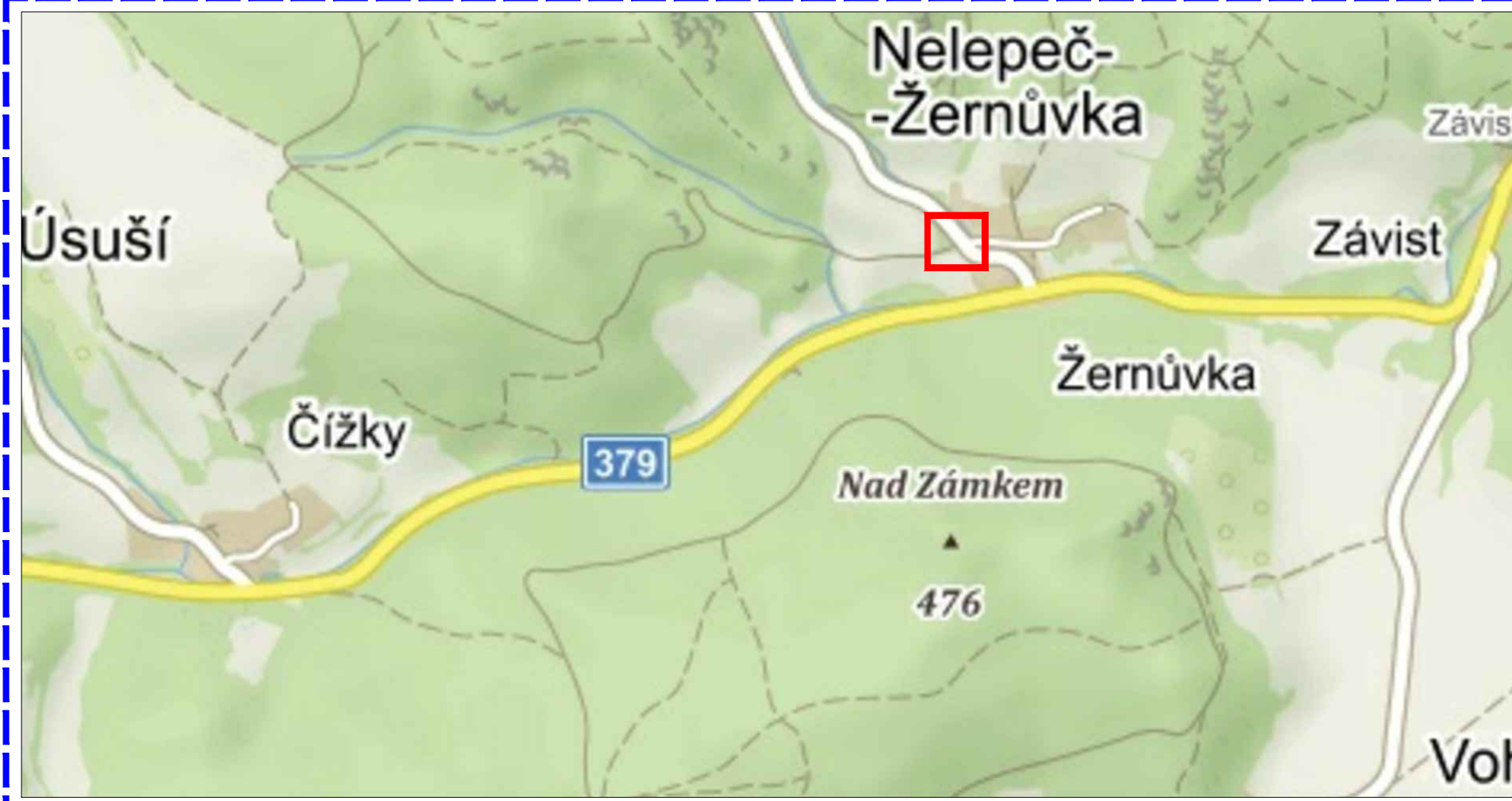
**POZNÁMKA:**  
- Umístění přechodného dopravního značení dle TP č.66 (Zásady pro označování pracovišť na pozemních komunikacích)  
- Stávající dopravní značení v rozporu s přechodnou úpravou provozu bude zneplatněno škrtnutím nebo zakrytím.

POTVRZENÍ PLATNOSTI PROJEKTOVÉ DOKUMENTACE:

## FÁZE 3

Typovatel: Petr BEDNÁŘ podpis:	Projektový inženýr: Petr BEDNÁŘ podpis:	Ředitel: Radek SUCHOMEL mob: 602 593 383	
Technická kontrola: Petr BEDNÁŘ podpis:	Veškerý projektant: Petr BEDNÁŘ podpis:		ZNAKOM s.r.o., ZENGOVA 2694/4, 615 00 BRNO

MÍSTO: Deblín - Tišnov	Číslo zak.: 18Z00083
SILNICE: II/379	Formát: 594x1000
STANČENÍ PRACOVNÍHO MÍSTA: 13.790 - 15.410	Datum: 8.11.2017
AKCE: II/379 DEBLÍN - TIŠNOV	Číslo přílohy:
OBSAH: PŘECHODNÉ DOPRAVNÍ ZNAČENÍ	<b>3</b>



LEGENDA:

	PŘECHODNÉ DOPRAVNÍ ZNAČENÍ		PRACOVNÍ MÍSTO
	STÁVAJÍCÍ DOPRAVNÍ ZNAČENÍ		TEXT DODATKOVÉ TABULKY
	STÁVAJÍCÍ DOPRAVNÍ ZNAČENÍ DOČASNĚ ZRUŠENÉ		

**POZNÁMKA:**  
 - Umístění přechodného dopravního značení dle TP 2-66 (Zásady pro označování pracovních míst na pozemních komunikacích)  
 - Stávající dopravní značení v rozporu s přechodnou úpravou provozu bude zneplatněno skřítnutím nebo zakrytím.

POTVRZENÍ PLATNOSTI PROJEKTOVÉ DOKUMENTACE:

--	--

## ŘEŠENÍ LINKOVÉ DOPRAVY

ZNAKOM s.r.o. – ZENGROVA 2694/4, 615 00 BRNO, TEL. 602 593 383, ZNAKOM@ZNAKOM.CZ, (PRACOVNÍSTE: RYBNÍČEK 12, 602 00 BRNO)		
Vypracoval: Petr BEDNÁŘ podpis:	Zodpovědný projektant: Petr BEDNÁŘ podpis:	Redigoval: Radek SUCHOMEL mob: 602 593 383 podpis:
Technická kontrola: Petr BEDNÁŘ podpis:	Vedoucí projektanta: Petr BEDNÁŘ podpis:	

MÍSTO: Deblín - Tišnov	Číslo zak.: 18Z00B3
SILNICE: .....	Formát: A3
STANÍCENÍ PRACOVNÍHO MÍSTA: .....	Datum: 8.11.2017
AKCE: II/379 DEBLÍN - TIŠNOV	Číslo přílohy: 5
OBSAH: PŘECHODNÉ DOPRAVNÍ ZNAČENÍ	